

# 사용설명서

SMART CATCH



## INNOTECH

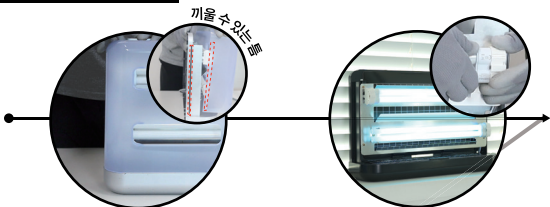
- 본 설명서를 숙지하시고 올바르게 사용하기 바랍니다.
- 본 제품은 이노테크에서 개발한 국내(대한민국)용입니다.

# 사용설명서

조립영상



## 스마트캐치 조립방법

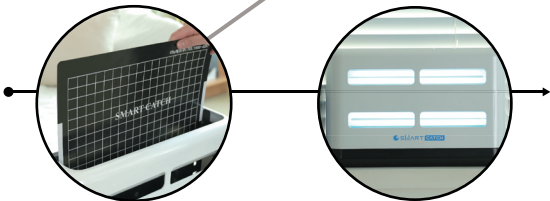


끼울 수 있는 틈

### 커버제거

바깥쪽으로 밀면서  
벗겨내야 잘 벗겨집니다.

### 램프창작 후 커버 다시 장착



### 끈끈이 넣기

\*오른쪽 페이지를 참고해주세요.

### 설치

선반, 냉장고등 가구 위에 두는 걸  
추천드립니다.

\*제품을 바닥에서 1.5~2m 떨어진 높이에 사용해주세요.

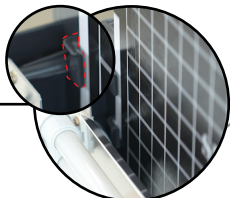
# 사용설명서

## 글루페이퍼(끈끈이) 교체방법



### 필름지제거

글루페이퍼(끈끈이)의  
보호필름을 제거한다.



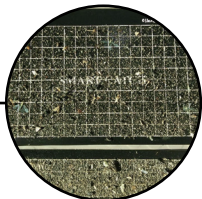
### 커버 상단

상단 끈끈이를  
가이드에 맞게 넣는다.



### 커버 하단

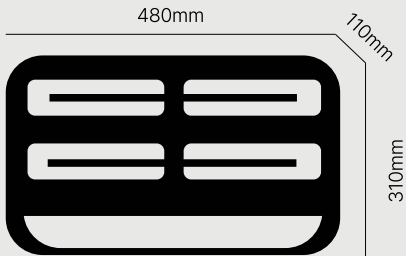
앞커버를 들어서  
밀면 끈끈이를 넣는다.



### 포획결과물

10일 후  
포획결과물

스마트캐치/알파  
상세설명



정격전압 - 220v ~ 60Hz  
정격소비전력 - 72W(36Wx2)  
무게 - 2.8kg (램프포함)

안전확인신고증명서  
XM070015-14001A  
전자파적합등록필증  
MSIP-REM-bk2-SMARTCATCH

### 특성

- 인테리어용으로 손색없는 디자인
- UV-A램프의 특성으로 비래해충을 유인 포획하는 효과
- 소음이 없고 인체에 무해하며, 친환경적인 제품

### 효과

- 파리, 나방류등 비래해충 포획 억제
- 깨끗하고 쾌적한 환경조성
- 해충으로 인한 감염병 예방

### 사용장소



병원    식품제조공장    가게    가정집

## 스마트캐치/알파 상세설명

### 설치장소 및 사용방법

- 제품은 실내용입니다.
- 설치 높이는 약 1.5~2m를 추천합니다.
- 설치 후 24시간 작동시켜주세요.
- 끈끈이 교환 : 월 1~2회 교체
- 램프교환 : 램프수명 5,000시간(약 6개월 사용)을 사용하면  
유인효과가 현저히 떨어질 수 있으므로 36w램프로 교체를 권장합니다.
- 사용면적 1대(약 20평) 기준
- 램프교환 및 끈끈이 구매문의 : 1600 - 4261

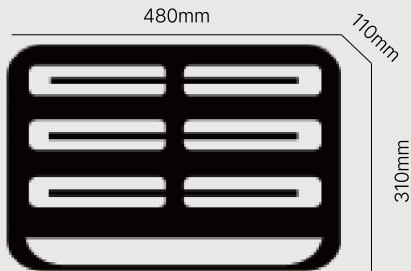
### 주의

- 인화성 증기나 폭발성 분진이 존재할 가능성이 있는 장소에서 사용하지마세요.
- 해당 포충기는 실내용으로 야외에서는 사용하기 부적합합니다.
- 해당 포충기는 신체, 감각, 정신 능력이 결여되어 있거나 경험과 지식이 부족하여 감독이나 지시 없이는 안전하게 기기를 사용할 수 없는 사람(어린이 포함)이 사용하도록 만들어지지 않았습니다.

### 보증기간

- 제품 구입일로부터 1년간 (정상 상태에서 제조상의 문제에 대해 무상수리)  
\* 수리, 교환, 환급등의 보상 방법은 '재정경제부 고시 소비자분쟁 해결 기준' 의거

에디션  
상세설명



정격전압 - 220v ~ 60Hz  
정격소비전력 - 108W(36Wx3)  
무게 - 3kg (램프포함)

안전확인신고증명서  
XM070027-18002B  
전자파적합등록필증  
R-REM-bk2-addition

### 특성

- 인테리어용으로 손색없는 디자인
- UV-A램프의 특성으로 비래해충을 유인 포획하는 효과
- 소음이 없고 인체에 무해하며, 친환경적인 제품

### 효과

- 파리, 나방류등 비래해충 포획 억제
- 깨끗하고 쾌적한 환경조성
- 해충으로 인한 감염병 예방

### 사용장소



병원    식품제조공장    가게    가정집

## 에디션 상세설명

### 설치장소 및 사용방법

- 제품은 실내용입니다.
- 설치 높이는 약 1.5~2m를 추천합니다.
- 설치 후 24시간 작동시켜주세요.
- 끈끈이 교환 : 월 1~2회 교체
- 램프교환 : 램프수명 5,000시간(약 6개월 사용)을 사용하면 유인효과가 현저히 떨어질 수 있으므로 36w램프로 교체를 권장합니다.
- 사용면적 1대(약 20평) 기준
- 램프교환 및 끈끈이 구매문의 : 1600 - 4261

### 주의

- 인화성 증기나 폭발성 분진이 존재할 가능성이 있는 장소에서 사용하지마세요.
- 해당 포충기는 실내용으로 야외에서는 사용하기 부적합합니다.
- 해당 포충기는 신체, 감각, 정신 능력이 결여되어 있거나 경험과 지식이 부족하여 감독이나 지시 없이는 안전하게 기기를 사용할 수 없는 사람(어린이 포함)이 사용하도록 만들어지지 않았습니다.

### 보증기간

- 제품 구입일로부터 1년간 (정상 상태에서 제조상의 문제에 대해 무상수리)  
\* 수리, 교환, 환급등의 보상 방법은 '재정경제부 고시 소비자분쟁 해결 기준' 의거

# 제품 보증서

본 보증서는 대한민국에서만 유효합니다.

수리, 교환, 환급 등의 보상 방법은 '재정경제부 고시 소비자분쟁 해결 기준' 의거 서비스를 받기 위해 반드시 본 품질보증서를 보관하시기 바랍니다.

· 제품명/모델명

· 구입일/구입처

· 구매자성명/주소

## 고객서비스

제품 사용 중에 고장이 발생할 경우, 구입일로부터 1년 무상 서비스를 받으실 수 있습니다. 단, 고객과실 및 천재지변에 의해 고장이 발생한 경우에는 무상 기간 내라도 유상 처리됨을 알려드립니다.

제품 수리는 반드시 공식 서비스 센터를 이용하시기 바랍니다.

## 유상서비스

서비스 신청 시 다음과 같은 경우는 무상 기간 내라도 유상 처리됩니다.

- 제품을 떨어뜨리거나 충격을 주어 제품이 파손되거나 기능상의 고장이 발생하였을 경우
- 정품이 아닌 부품 또는 소모품을 사용하여 제품 고장이 발생하였을 경우
- 고객이 제품을 임의 분해하여 부속들이 분실 및 파손되었을 경우
- 서비스 센터의 수리기사가 아닌 사람이 제품을 수리하거나 개조하여 고장이 발생하였을 경우
- 사용설명서의 내용 및 주의 사항을 지키지 않아 고장이 발생하였을 경우
- 천재지변에 의해 고장이 발생하였을 경우
- 잘못된 청소로 인한 성능불량 및 고장이 발생하였을 경우
- 고객의 기타 과실에 의하여 고장이 발생하였을 경우

**AS 문의 : 1600-4261**

상담시간 : 평일 09:00~17:00 (토, 일, 공휴일 휴무)

경남 진주시 술밭로 23(상평동) 이노테크

